



# Datenerfassung mit Collector for ArcGIS

Nationalpark  
Harz



# Collector for ArcGIS

mobile Datenerfassungs-App



# Collector for ArcGIS hat spannende Features:

- Karten und Daten offline nutzen und die erfassten Informationen synchronisieren, sobald wieder eine Internetverbindung verfügbar ist
- Datenqualität mit kartengesteuerten Formularen verbessern
- Orte finden, Routen planen und Wegbeschreibungen anzeigen
- Fotos und Videos mit anderen teilen
- App konfigurieren, um sie an die Workflows des Unternehmens anzupassen
- Daten in Operations Dashboard anzeigen



# So funktioniert Collector

## **Erstellen**

Erstellen Sie in ArcGIS eine Karte für das Datenerfassungsprojekt. Entwerfen Sie das Formular, das von den Field Workern verwendet werden soll.

## **Erfassen**

Erfassen Sie effizient Objekte und Beobachtungen auf Ihrem mobilen Gerät, und führen Sie Inspektionen durch. Sammeln Sie genaue Positionen, und füllen Sie kartenbasierte Formulare aus.

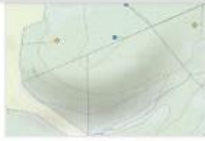





## **Potenzial nutzen**

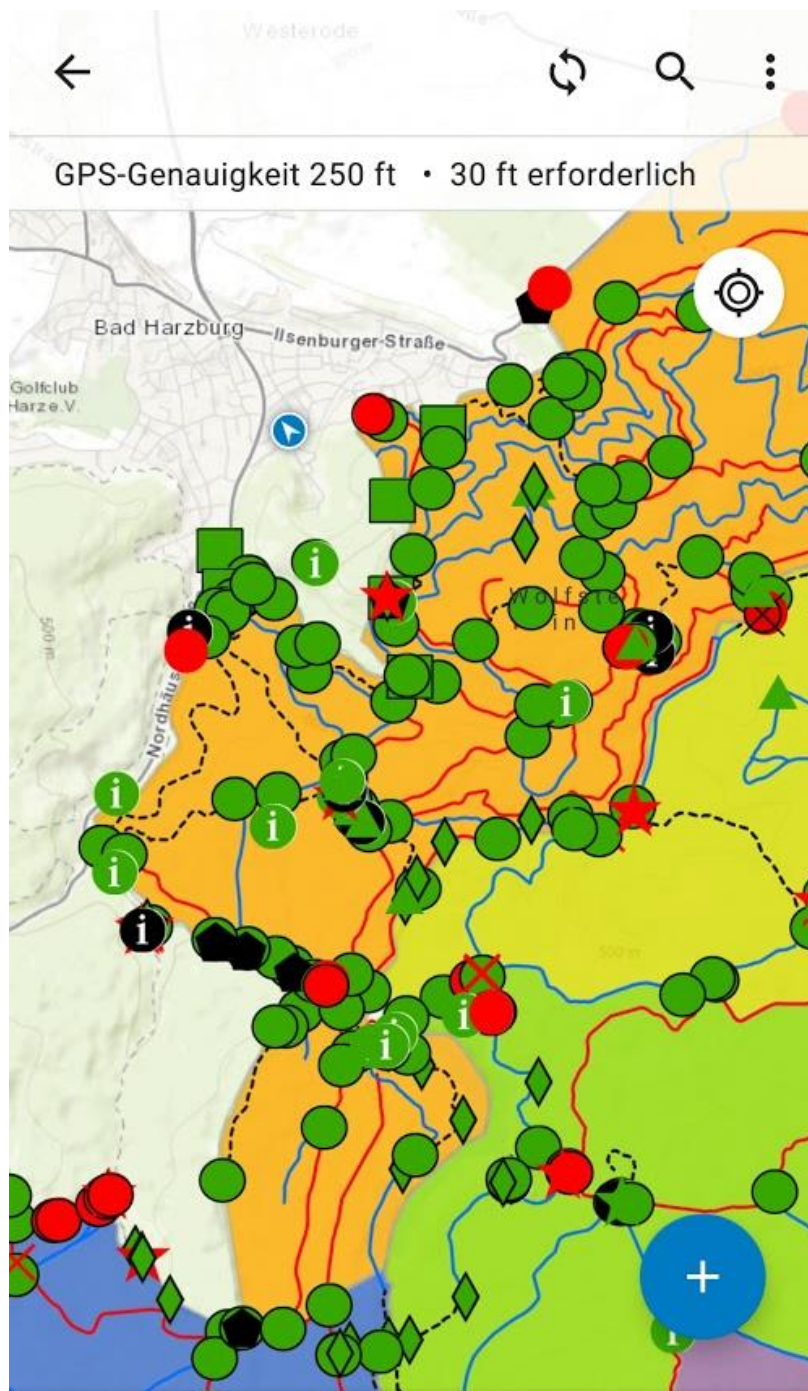
Vor Ort erfasste Daten dienen der Verwendung in der gesamten Organisation. Ermöglichen Sie Projektbeteiligten die Überwachung von Projekten und Durchführung von Analysen.

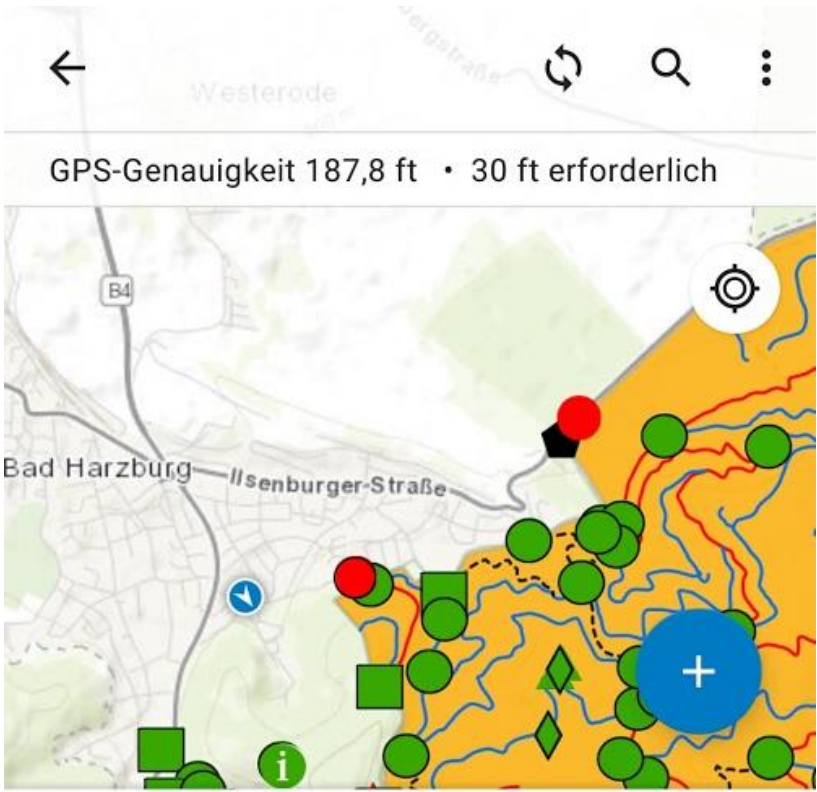


## Karten



	Jagdkarte_FB_III-Teilbereich Bruchberg	⋮
	Schälschadeninventurpunkte	⋮
	Verbissaufnahme_Arbeitskarte	⋮
	Verbissergebnisse_2018	⋮
	Weisergatter_Kontrolle_Final	⋮
	Wildbestandsregulierung_FB_III	⋮





LAYER

LEGENDE

Karten-Layer

NLP\_Besucherlenkung\_10\_2019

NLP\_Besucherlenkung\_Harz\_Ranger

Wegeplan\_2017\_Final - NDS Kat. I (Wanderwege)

LAYER

LEGENDE

NLP\_Besucherlenkung\_10\_2019


 Uebersichtstafel

 Infotafel

 Hinweisschild

← ↻ 🔍 ⋮

GPS-Genauigkeit 116,1 ft • 30 ft erforderlich



**NLP\_Besucherlenkung\_gdb\_10\_2...**  
51,875334°N 10,582422°O  
0,7 mi

**DETAILS**      ALS ANLAGE

Erstellt von  
Claudia.Mothes\_NDS\_Umwelt • 16.10.2019

StandortNR

✎ 📄 + ⋮





NLP\_Besucherkennung\_gdb\_10\_2...

51,875334°N 10,582422°O

0,7 mi

DETAILS

ALS ANLAGE

StandortNR

NI\_1063

Typ

NLP\_kleiner\_Schilderbaum

Revier

Wolfstein

NLPWacht

Rangerstation Bad Harzburg

Orga

-

Thema

-

Bemerkunge



NLP\_Besucherkennung\_gdb\_10\_2...

51,875334°N 10,582422°O

0,7 mi

DETAILS

ALS ANLAGE



1063\_1.jpg

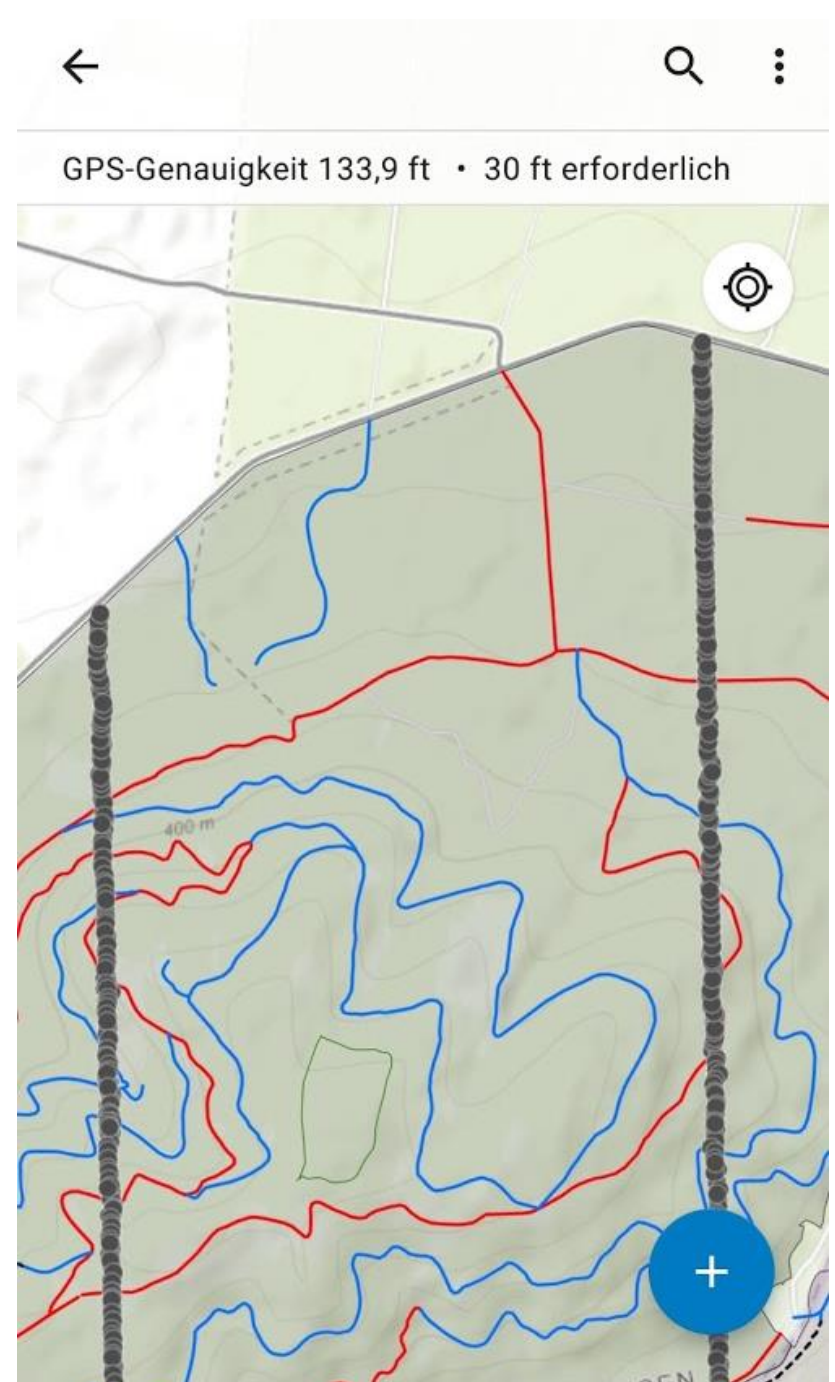
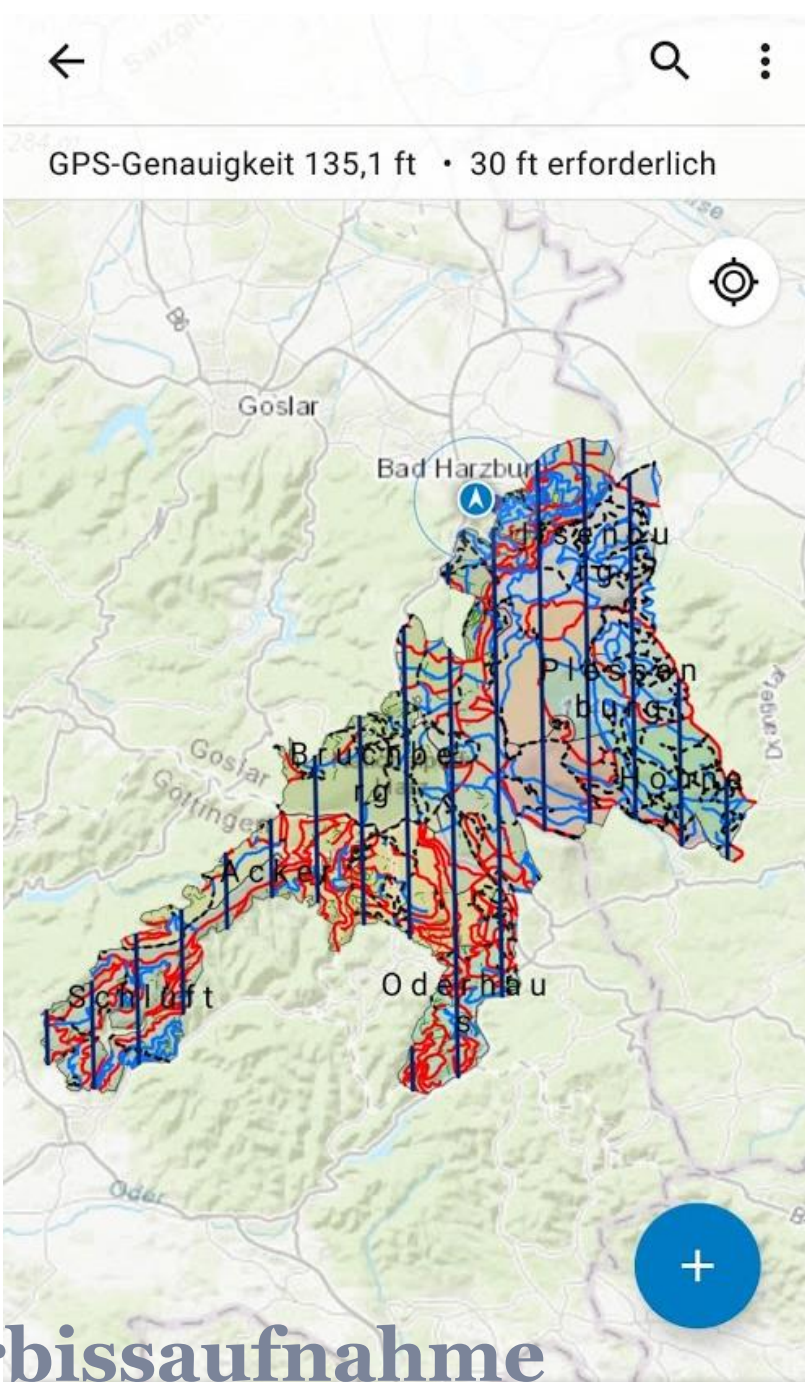
113,5 KB



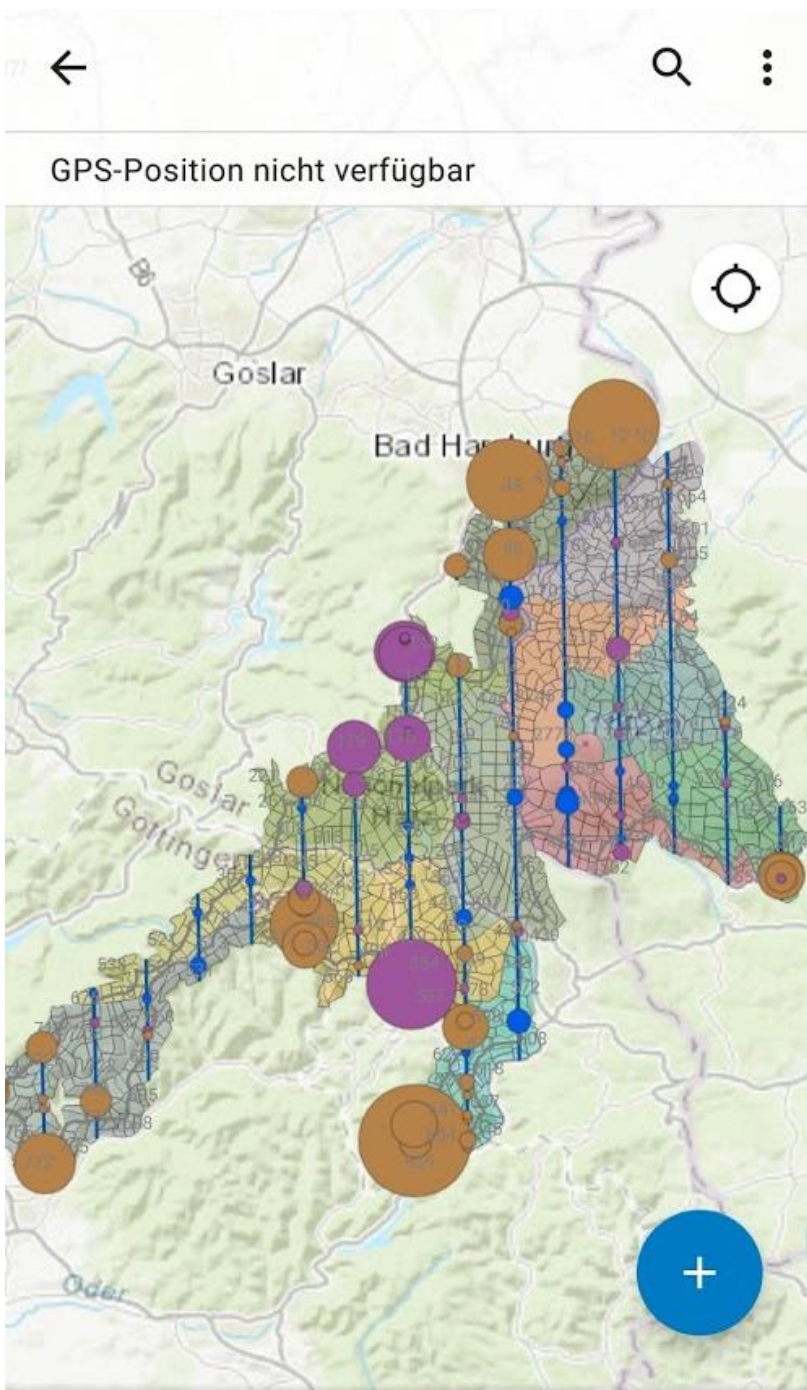
1063\_2.jpg

141,7 KB





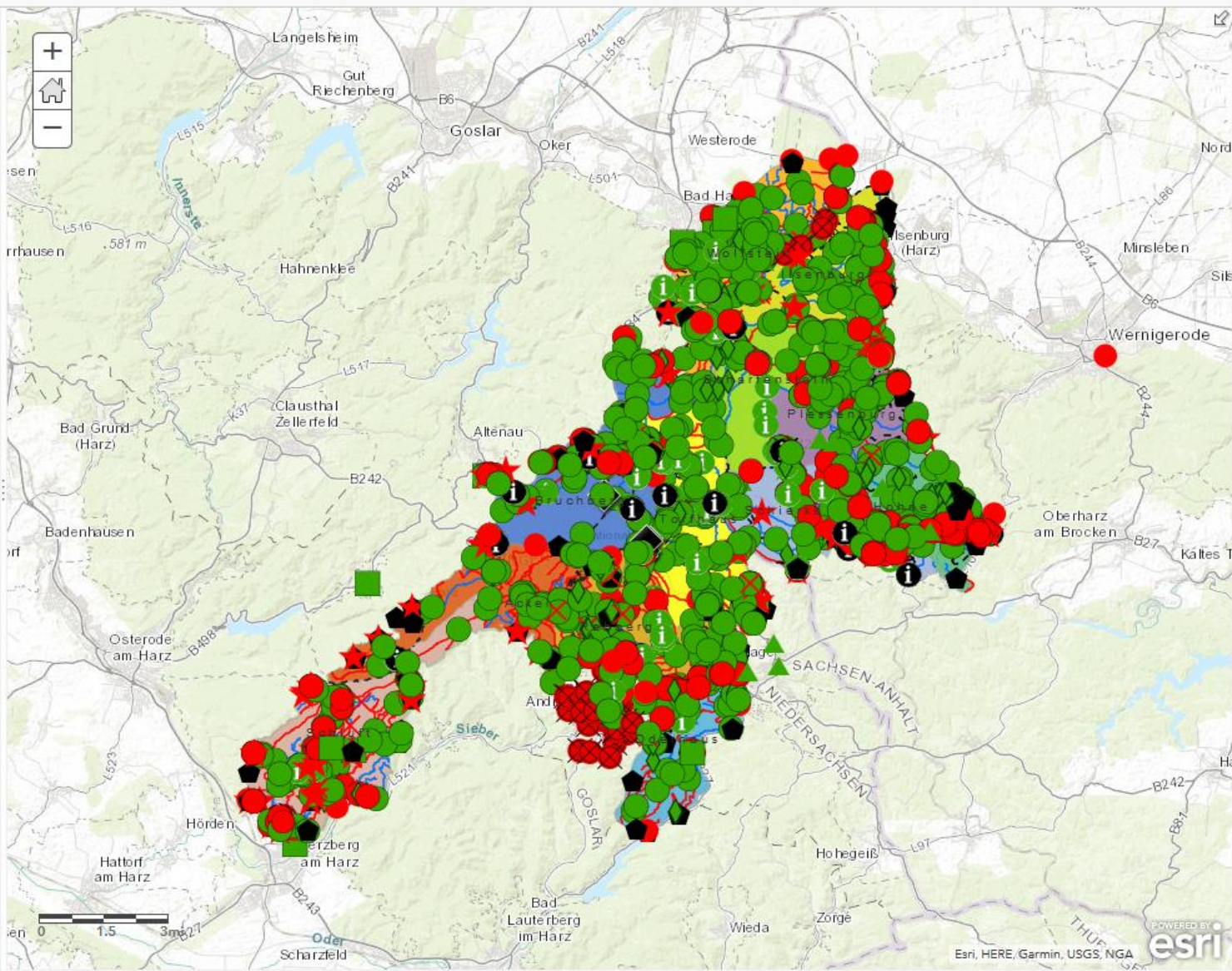
**Verbissaufnahme**



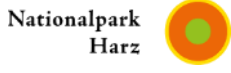
Verbissergebnisse

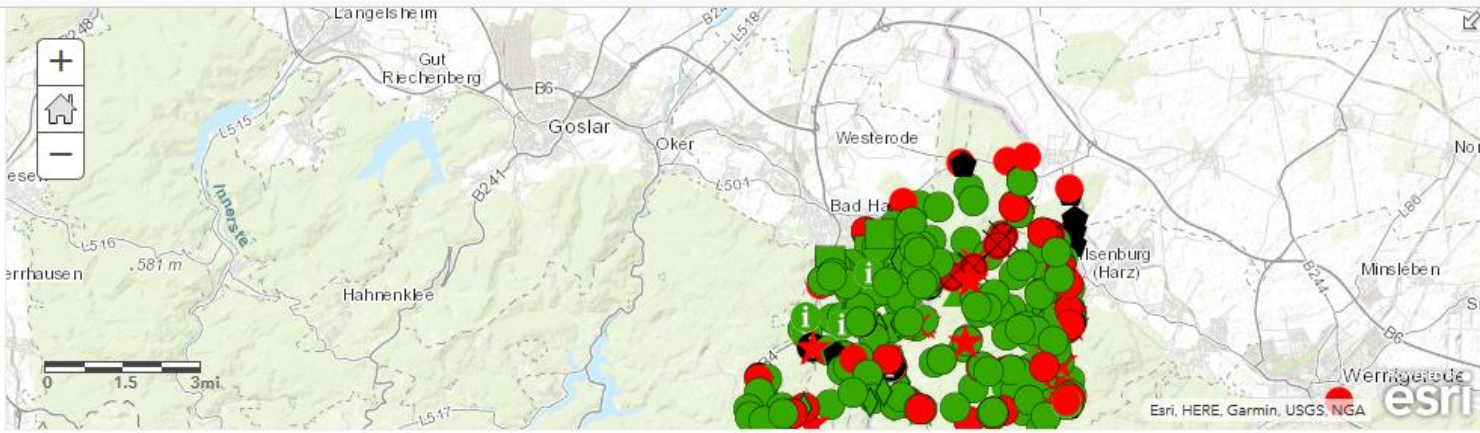
Inhalt

- NLP Besucherlenkung 10 2019
- NLP Besucherlenkung Harz Ranger
- Wegeplan 2017 Final - NDS Kat. I (Wanderwege)
- Wegeplan 2017 Final - ST Kat. I (Wanderwege)
- Wegeplan 2017 Final - NDS Kat. II (B-Wege)
- Wegeplan 2017 Final - ST Kat. II (B-Wege)
- Wegeplan 2017 Final - NDS Kat. III (A-Wege)
- Wegeplan 2017 Final - ST Kat. III (A-Wege)
- Reviere Aussengrenzen 2014 Final
- ▶ Topografisch



# Weboberfläche – ArcGIS online





NLP Besucherlenkung 10 2019 (Features: 1886, ausgewählt: 0)

StandortNR	Typ	Revier	NLPWacht	Orga	Thema	Bemerkunge
NI_1250	NLP_kleiner_Schilderbaum	Torfhaus	Rangerstation Torfhaus			
NI_1251	NLP_kleiner_Schilderbaum	Torfhaus	Rangerstation Torfhaus			
NI_1252	Uebersichtstafel	Bruchberg	Rangerstation Bad Harzburg	intern		
NI_1259	NLP_Zusatzschild	Wolfstein	Rangerstation Bad Harzburg			
NI_1261	Uebersichtstafel	Wolfstein	Rangerstation Bad Harzburg	intern		
NI_1260	Rettungspunkt	Wolfstein	Rangerstation Bad Harzburg	extern	GS-344	
NI_1262	NLP_Zusatzschild	Wolfstein	Rangerstation Bad Harzburg		MTB-Verbot	
NI_1255	NLP_Zusatzschild	Bruchberg	Rangerstation Bad Harzburg			
NI_1256	NLP_Zusatzschild	Bruchberg	Rangerstation Bad Harzburg			
NI_1257	NLP_Zusatzschild	Wolfstein	Rangerstation Bad			



**Vielen Dank!**