

Nutzung von Geodaten durch die Rohstoff gewinnende Industrie



in medias res GmbH

Industrieverband Steine und Erden
Baden-Württemberg e.V.



Wirtschaftsminister-
konferenz



GeoBusiness

GIW-Kommission



Digitaler **Rohstoff Geoinformation** –
ein Beitrag zur Sicherung des
Wirtschaftsstandortes Deutschland



INITI@TIVE D²¹



GdW



HypZert GmbH



in medias res GmbH

Industrieverband Steine und Erden
Baden-Württemberg e.V.



GIW-Leitprojekt

„Rohstoffe“

Ein Geschäftsfeld für die Rohstoff- und Bergbauwirtschaft



The screenshot shows a web browser window with the URL <https://www.gisinfoservice.de/>. The page features a navigation menu with links for Home, Registrierung, and Impressum. Below the menu, there is a section titled "Was ist der 'GisInfoService'?" which explains the service's purpose and lists participating organizations: BBS, VRB, and ISTE. A login form is visible on the left side of the page, and a map showing a geographical area with various markers and labels is displayed on the right. The map includes labels such as "Schulztrasse", "4317/22", "4317/23", "4317/24", "4317/25", "4317/26", "4317/27", "4317/28", "4317/29", "4317/30", "4317/31", "4317/32", "4317/33", "4317/34", "4317/35", "4317/36", "4317/37", "4317/38", "4317/39", "4317/40", "4317/41", "4317/42", "4317/43", "4317/44", "4317/45", "4317/46", "4317/47", "4317/48", "4317/49", "4317/50", "4317/51", "4317/52", "4317/53", "4317/54", "4317/55", "4317/56", "4317/57", "4317/58", "4317/59", "4317/60", "4317/61", "4317/62", "4317/63", "4317/64", "4317/65", "4317/66", "4317/67", "4317/68", "4317/69", "4317/70", "4317/71", "4317/72", "4317/73", "4317/74", "4317/75", "4317/76", "4317/77", "4317/78", "4317/79", "4317/80", "4317/81", "4317/82", "4317/83", "4317/84", "4317/85", "4317/86", "4317/87", "4317/88", "4317/89", "4317/90", "4317/91", "4317/92", "4317/93", "4317/94", "4317/95", "4317/96", "4317/97", "4317/98", "4317/99", "4317/100".



1. Vorstellung

Bundesverband Baustoffe, Steine und Erden e.V. (BBS)

Verband Rohstoffe und Bergbau e.V. (VRB)

→ **Interessensvertreter für Steine-Erden sowie Bergbaubetriebe**

→ **über 8.500 Betriebe in Deutschland**

→ **über 820.000.000 t Abbau (nur Steine und Erden)**

→ **über 230.000.000 t (nur Verfüllung)**

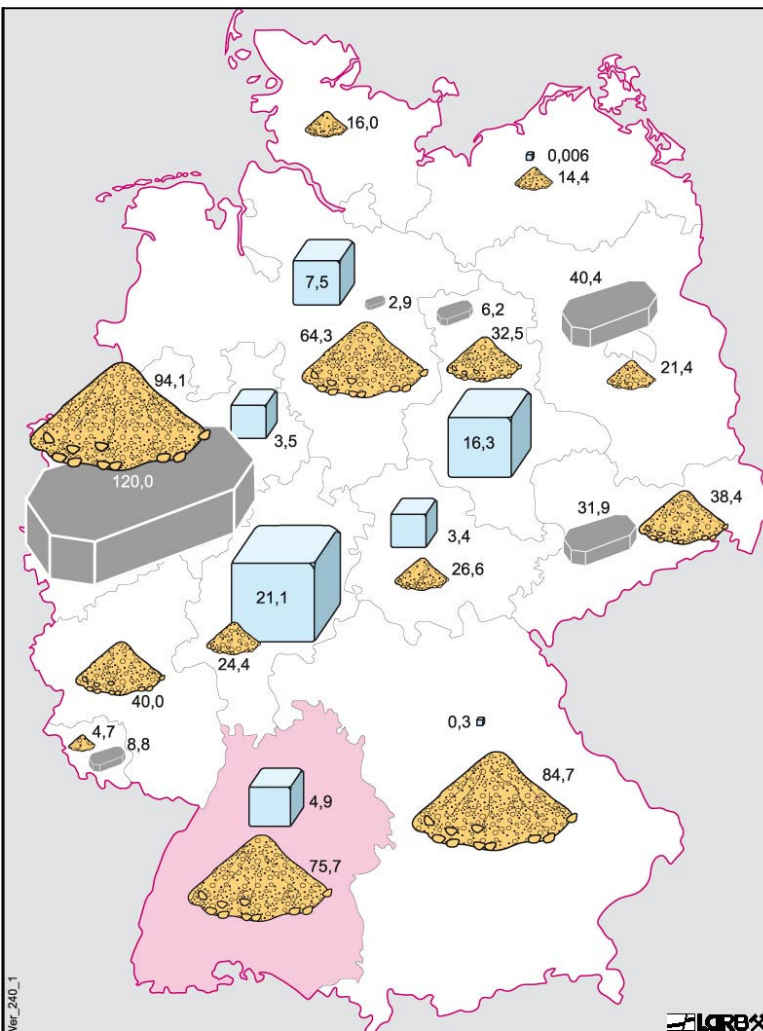


in medias res GmbH

Industrieverband Steine und Erden
Baden-Württemberg e.V.



1. Vorstellung



Stein-, Kali- + Magnesiumsalze Steine und Erden Stein- + Braunkohlen

Industrieverband Steine und Erden
Baden-Württemberg e.V.



2. Das Problem

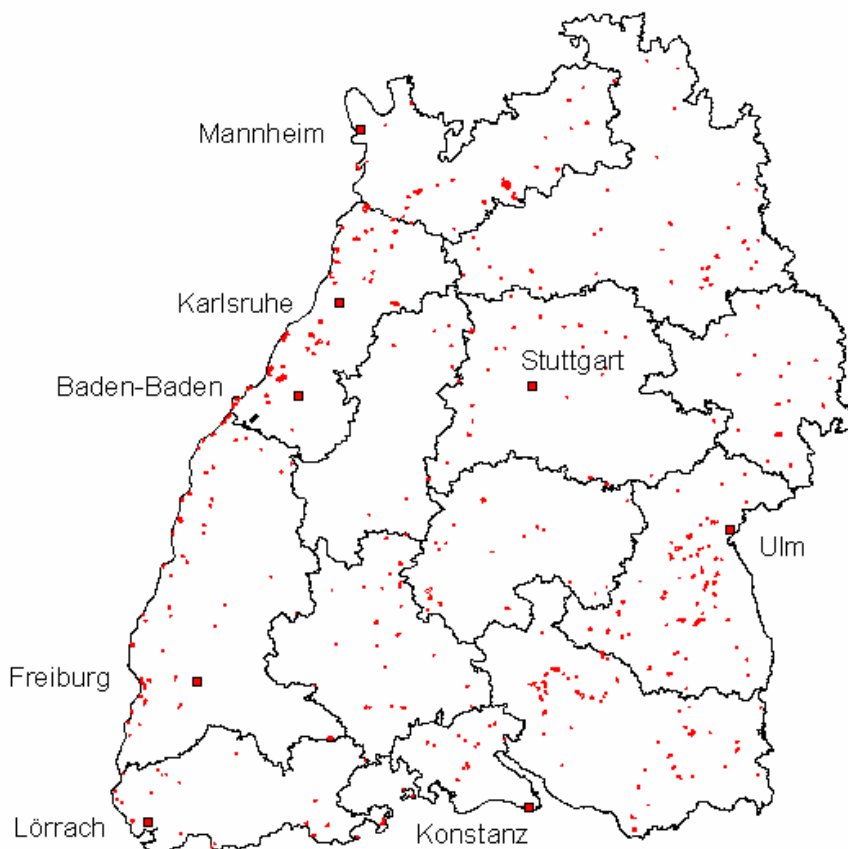
Deutschland

(am Beispiel Baden-Württemberg)

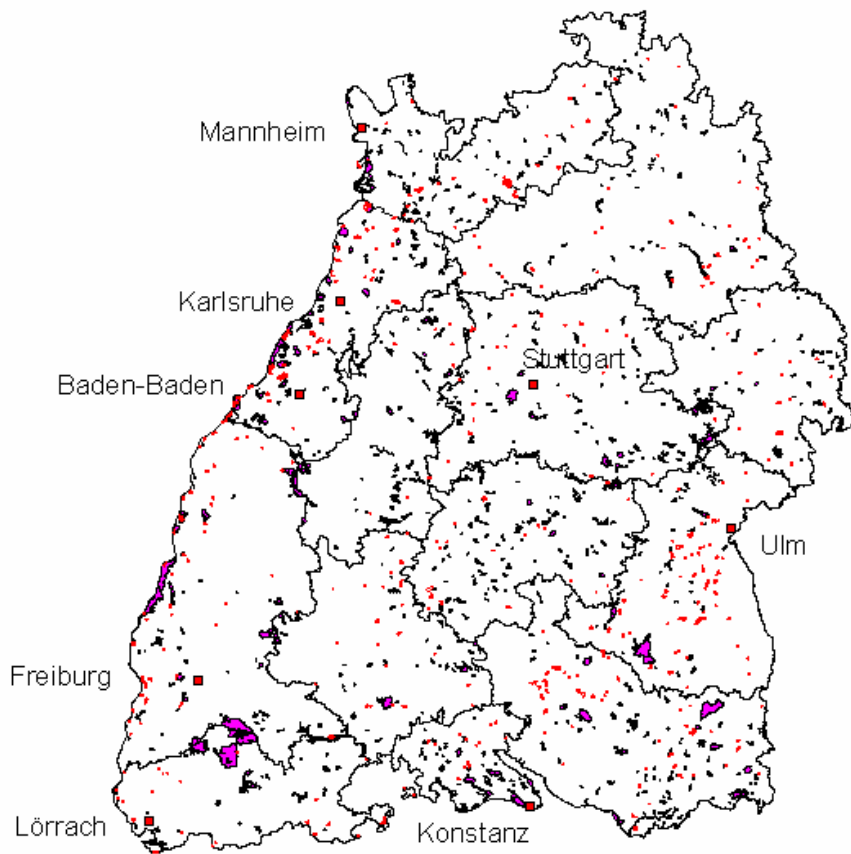
ist Stein-reich,

ABER ...

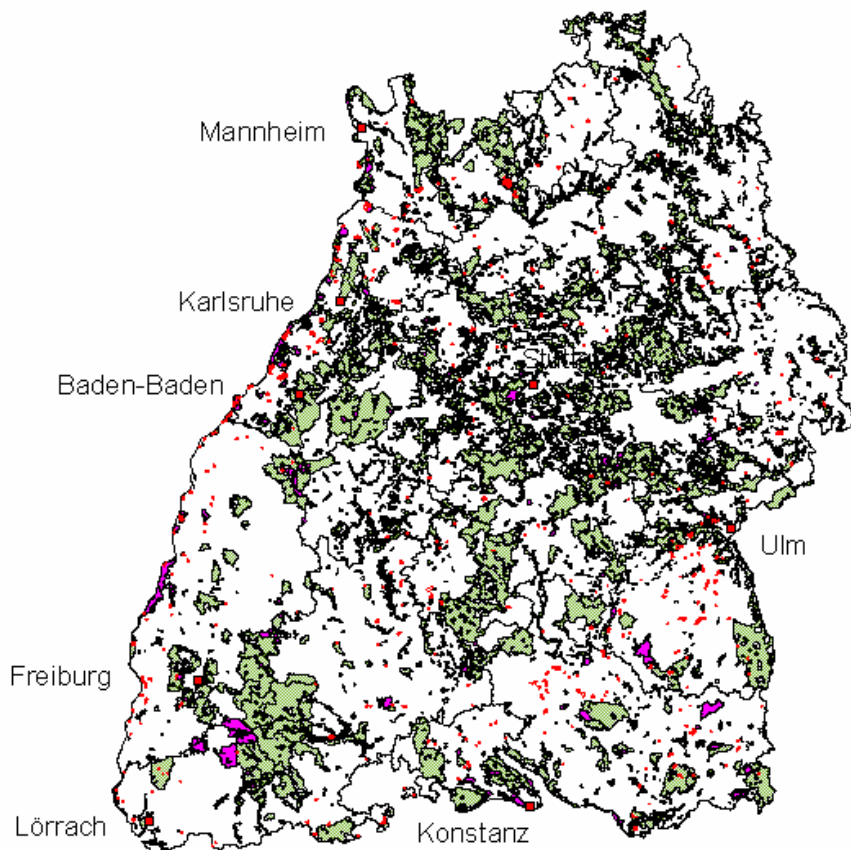
Rohstoffgewinnungsstellen



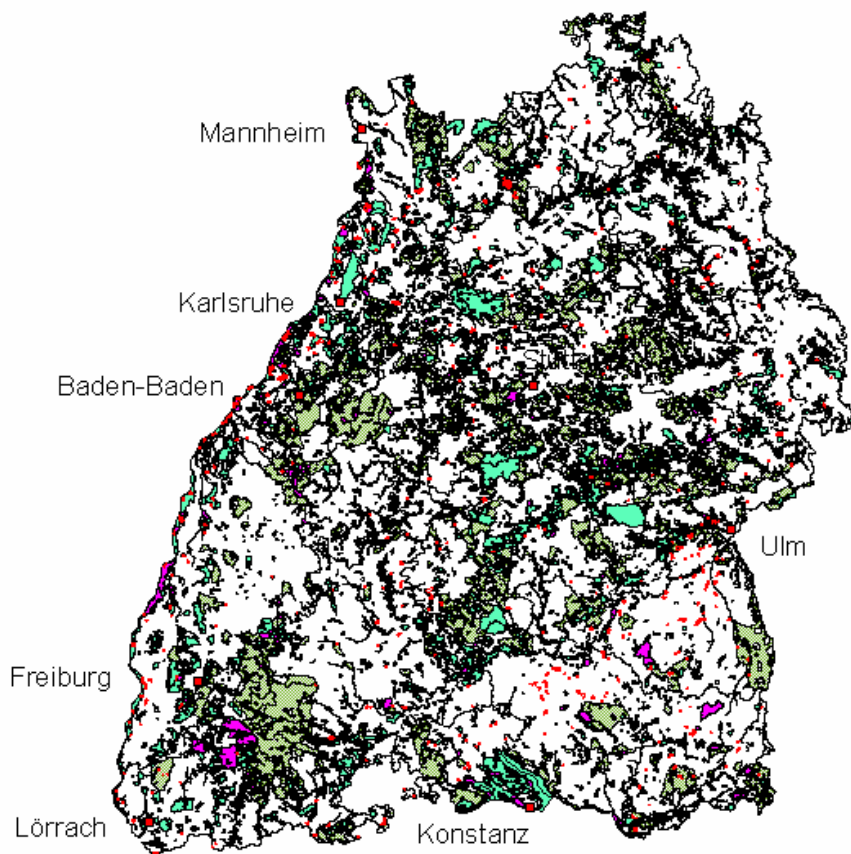
Rohstoffgewinnungsstellen + Naturschutzgebiete



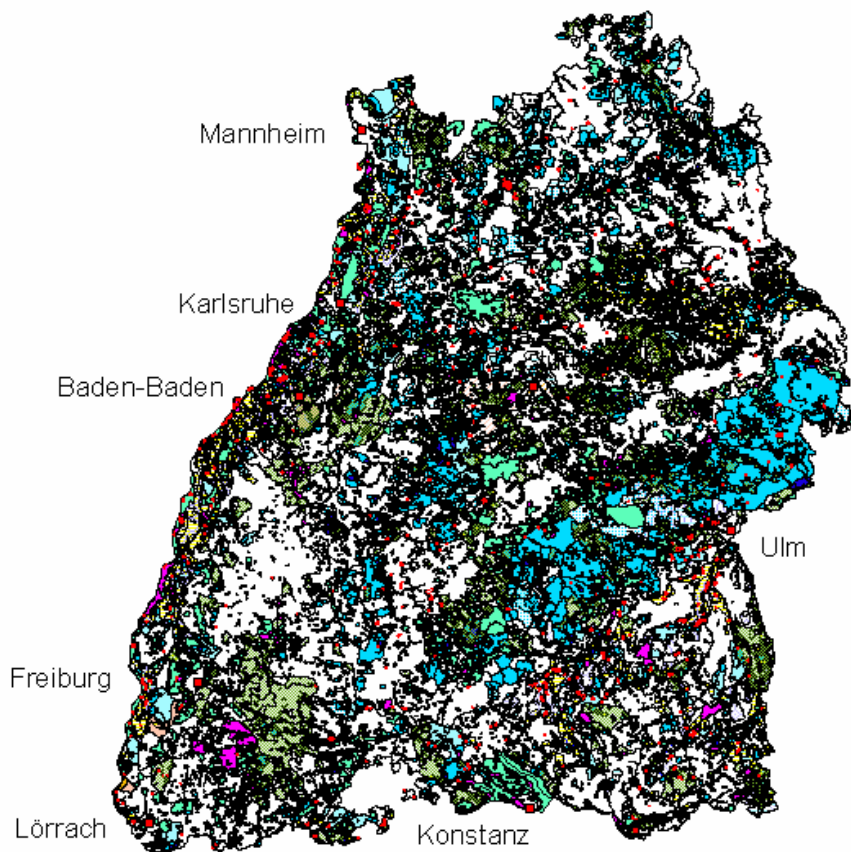
Rohstoffgewinnungsstellen + Naturschutzgebiete + Landschaftsschutzgebiete

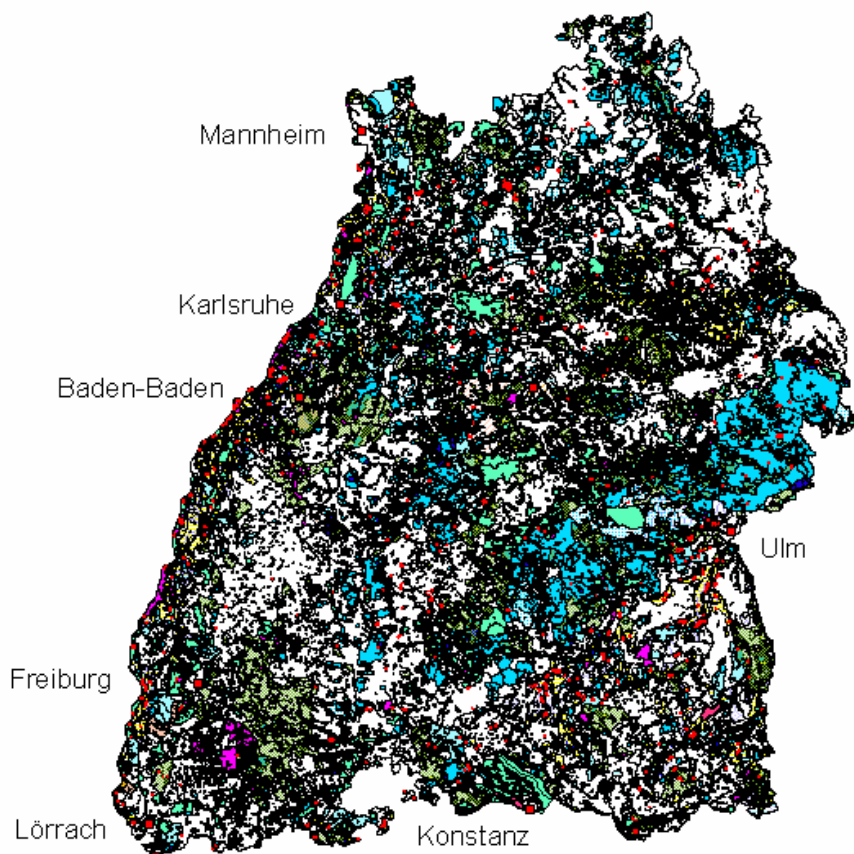


Rohstoffgewinnungsstellen
+ Naturschutzgebiete
+ Landschaftsschutzgebiete
+ NATURA 2000



Rohstoffgewinnungsstellen
+ Naturschutzgebiete
+ Landschaftsschutzgebiete
+ NATURA 2000
+ Wasserschutzgebiete
+ Grundwasserschonbereiche
+ Heilquellenschutzgebiete

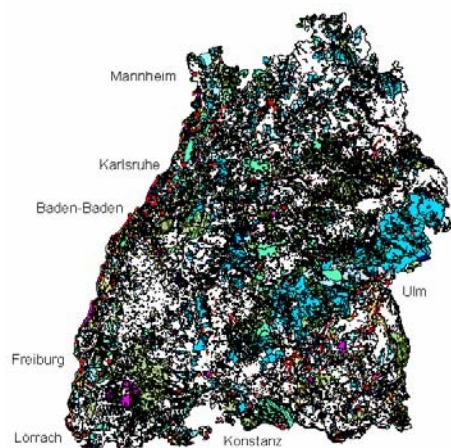




- + Rohstoffgewinnungsstellen
- + Naturschutzgebiete
- + Landschaftsschutzgebiete
- + NATURA 2000
- + Wasserschutzgebiete
- + Grundwasserschonbereiche
- + Heilquellenschutzgebiete
- + Biotope § 24a ...

2. Das Problem

Deutschland (BW) ist Stein-reich,



ABER ...

auch Schutzgebiet-reich.

3. Die Lösung

www.GisInfoService.de

- eine neue Verbandsdienstleistung -

in Zusammenarbeit mit
in medias res

Gesellschaft für Informationstechnologie mbh, Freiburg

<http://webgis.de> & <http://zopecms.de>



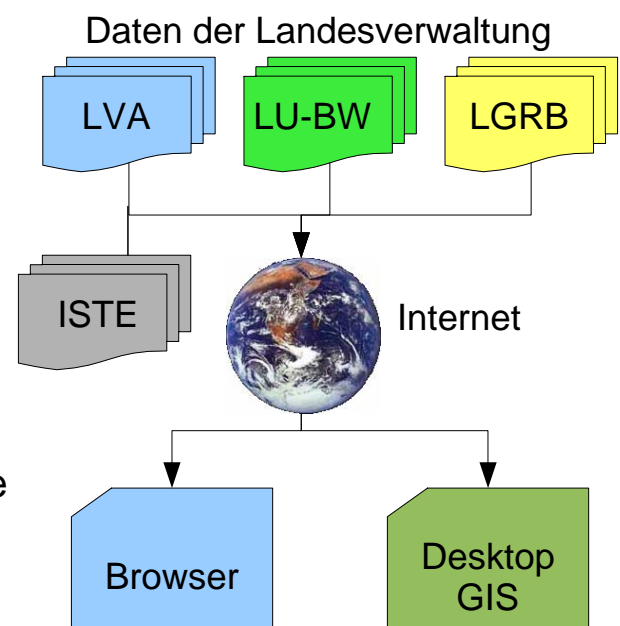
Industrieverband Steine und Erden
Baden-Württemberg e.V.



Die Idee

OGC Web Map Services: WMS

- Geodaten bleiben beim Anbieter
- Direkter Zugriff über das Internet
- Höchste Aktualität
- Datenkopien beim Nutzer entfallen
- Zugriff mit dem Webbrowser
- Rasante Zunahme der Datenangebote
- Verbesserung Verbandsberatung
- Verbesserung Firmendarstellung/Lobbying



Industrieverband Steine und Erden
Baden-Württemberg e.V.

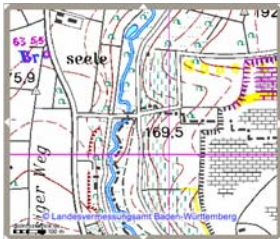


Komponenten

- Systemkomponenten sind Open Source Software:
 - Apache/Zope
 - MapServer
 - PostGreSQL
 - Mapbender
 - Geoserver
- Verwendete OGC Standards:
 - WMS: sämtliche Datenebenen
 - WFS: Abfragefunktionalität (v.a. im Server-Paket)
 - SLD/FE: Abfragen und Visualisierung
 - WMC (Web Map Context): Sichern des aktuellen Ausschnitts, dargestellte WMS-Dienste, etc.

Themen

DTK25



Landschafts- u. Naturschutz



§24a Biotope



RK10



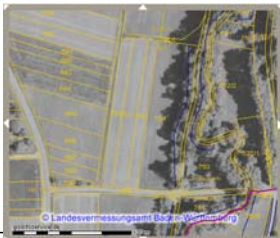
FFH / Vogelschutz



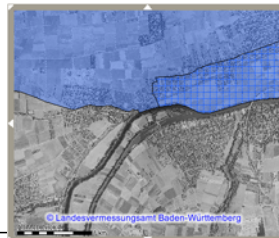
Regionalplan



Luftbild / ALK



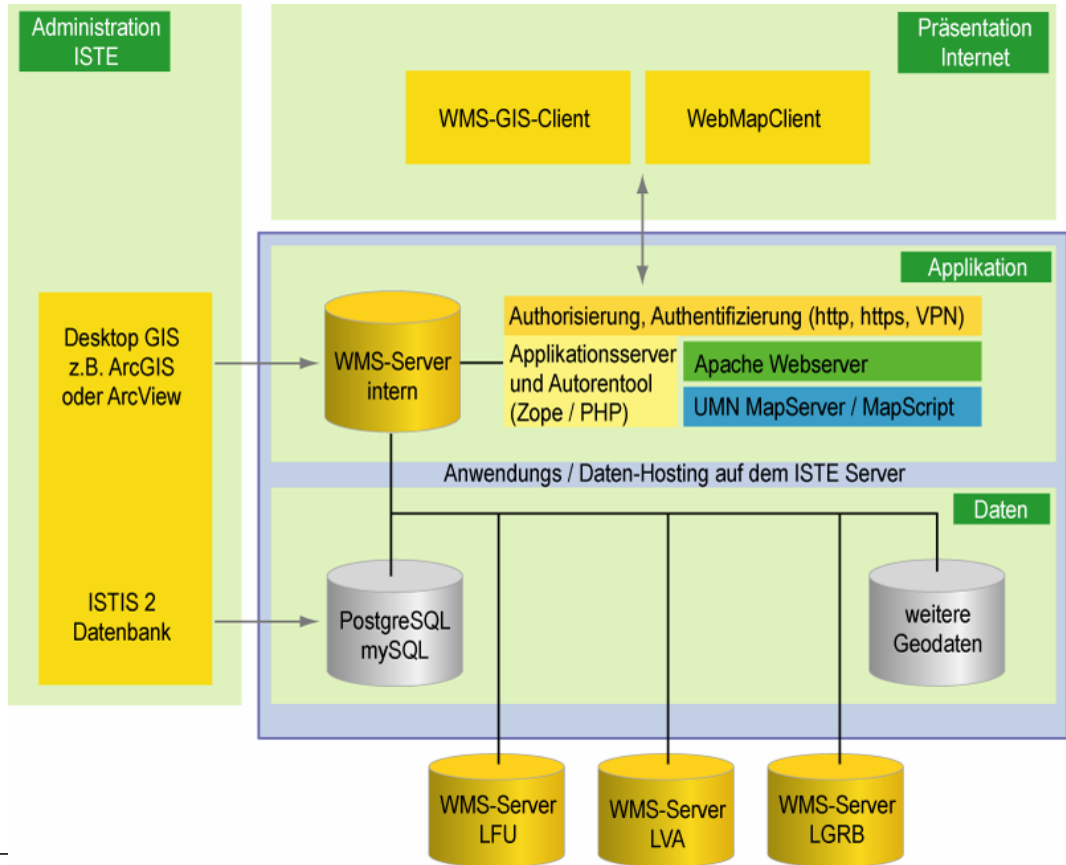
Wasserschutz



Aktualisierungszyklus

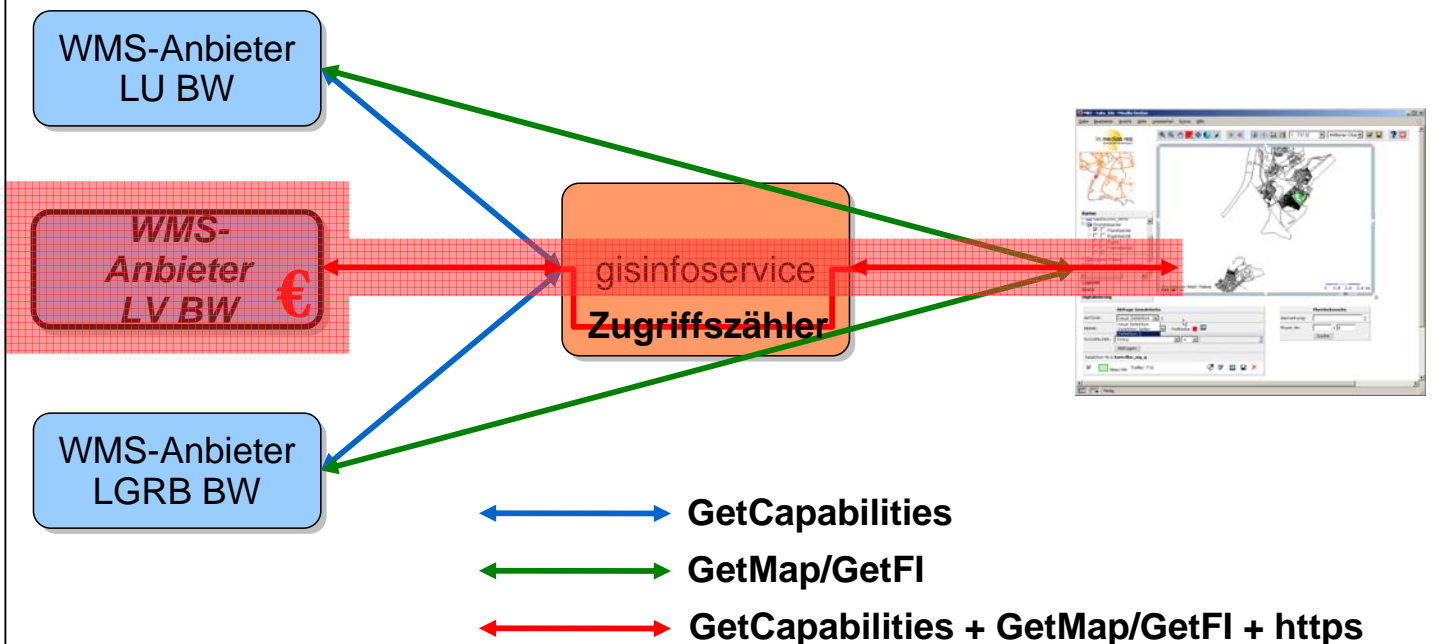


Technik



Kostenpflichtige Dienste

- WMS – Abrechnung kostenpflichtiger WMS-Dienst
 - "Sichere" WMS-Dienste anbieten
 - Offener Punkt in der WMS-Spezifikation



Produktvarianten

Basis

- alle kostenfreien WMS-Themen
- alle kostenpflichtigen WMS-Themen
- Flurstücksuche
- Messfunktionen (Strecke / Fläche)
- Druckfunktion
- Projekte speichern

Plus

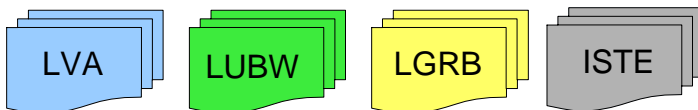
- alle Funktionen/Themen des Basispakets
- Einbinden beliebiger eigener Themen
 - Bestandspläne, Rekultivierungsplan
 - Luftbilder etc

Server

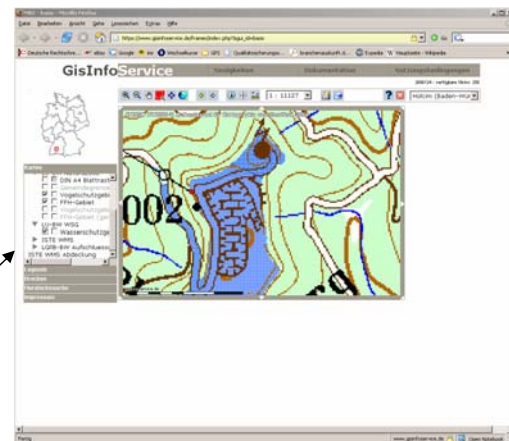
- alle Funktionen/Themen des Basis- und Pluspakets
- Clientsoftware und WMS Server auf Firmenserver
- Anpassung Drucklayouts
- beliebige eigene Themen
- Anbindung an bestehende Land-Use-Module (z.B. SAP)

Basis

Daten der Landesverwaltung/ISTE



Internet



- Alle Standorte verfügbar
- Ständig aktualisierte WMS Dienste
 - Geobasisdaten
 - Geofachdaten
- Abfrage von Sachdaten
- Druckmöglichkeit

https://www.gisinfoservice.de/

GisInfoService Home Registrierung Impressum

Anmeldung

Name:

Passwort:

[Passwort vergessen?](#)

Was ist der "GisInfoService"?

Mit dem GisInfoService stellt der Industrieverband Steine & Erden Baden-Württemberg e.V. (ISTE) eine OGC-konforme und web-basierte GIS-Anwendung zur Verfügung.

Mit dem System werden die teilnehmenden Unternehmen ohne weiteren Aufwand in die Lage versetzt, einen detaillierten und stets aktuellen Überblick über Schutzgebietsausweisungen um die jeweiligen Standorte zu bekommen. Alles was hierfür benötigt wird, ist ein Rechner und ein Internetanschluss.

Aufgrund der Kooperationen zwischen ISTE und der Landesverwaltung können die teilnehmenden Unternehmen jederzeit aktuelle Luftbilder mit Flurstückskarten, Biotopen, Wasserschutzgebieten, Rohstoffsicherungsbereichen, Rohstoffvorkommen, Natura2000-Gebieten, etc. überlagern und im Umkreis von 2 km des jeweiligen Standorts auswerten. Auch Daten, die sich erst in Anhörungen befinden sind verfügbar. Zudem können Flächen und Strecken gemessen und Flurstücke gesucht werden. Darüber hinaus haben die teilnehmenden Unternehmen grundsätzlich die Möglichkeit, eigene Daten, z.B. Vermessungsdaten, Genehmigungsgrenzen, Rekultivierungspläne, -abschnitte, Bohrpunkte, Ver- und Entsorgungsleitungen oder von Dritten gekaufte Daten (Flurkarten, Luftbilder) etc. einzupflegen oder einpflegen zu lassen. Auch eine Grundstücksverwaltung ist mit dem System möglich. Diese Daten stehen selbstverständlich ausschließlich dem jeweiligen Unternehmen zur Verfügung und sind entsprechend geschützt.

Falls Sie Interesse an einem Test des Systems haben, können Sie sich [hier registrieren](#). Weitergehende Informationen erhalten Sie [hier...](#)

Persönliches Login



MB2 - basis - Mozilla Firefox

https://www.gisinfoservice.de/frames/index.php?&gui_id=basis

GisInfoService Home Kontakt AGB

Anzahl Aufrufe bis Kontingent: 282

bmk, Bretzfeld (Werk W. D.)

Werkliste

- bmk, Bretzfeld (Werk W. D.)
- bmk, Ilsfeld (Werk R. Bopp)
- bmk, Öhringen (Werk A. Kleir)
- bmk, Talheim (Werk R. Bopp)

Karten

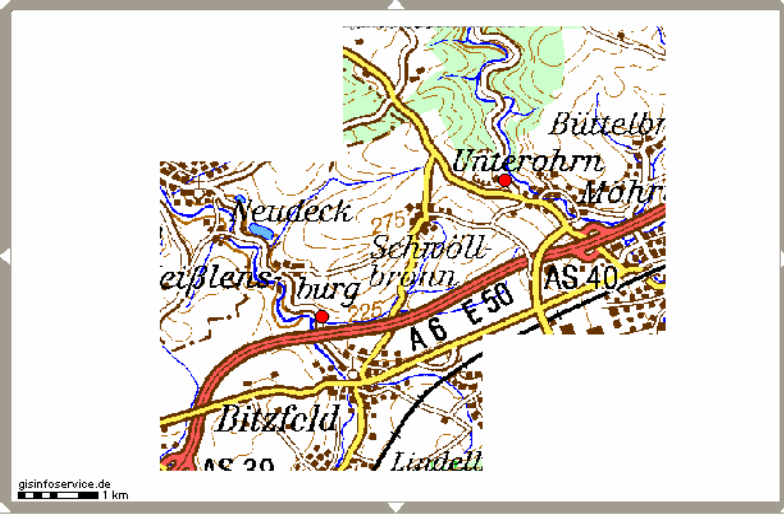
- Germany
- LV-BW DOP
- LV-BW ALK
- LU-BW Schutzgebiete
- LU-BW Natura2000
- LU-BW WSG
- ISTE WMS
- ISTE WMS Abdeckung

Legende

Drucken

Flurstückssuche

Impressum




Übertrage Daten von www.qrb-bw.de...

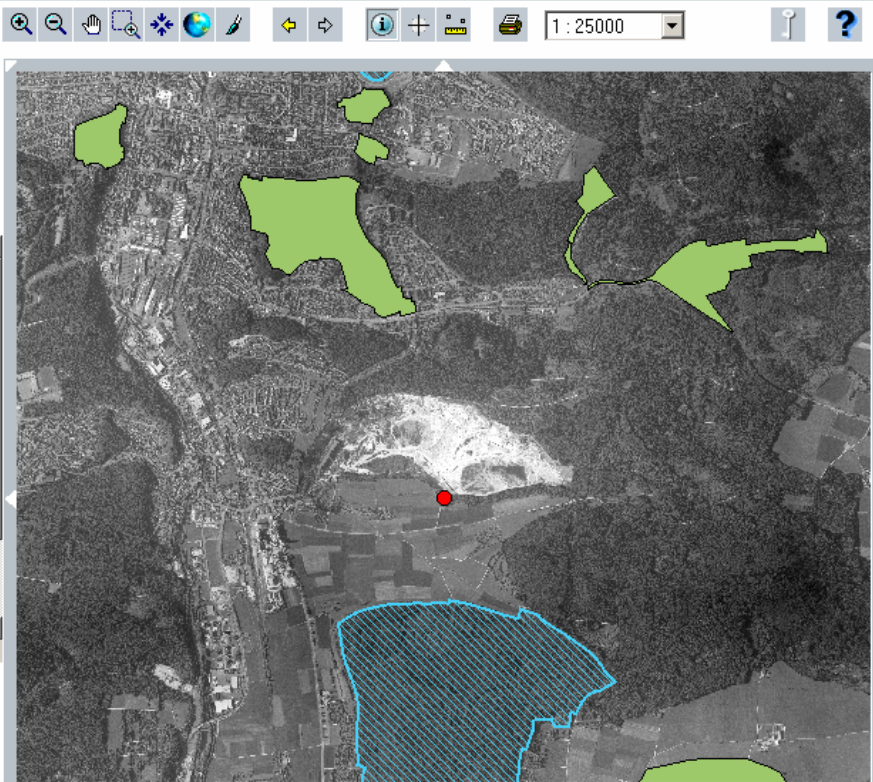
www.gisinfoservice.de

Open Notebook

Steine-Erden-GIS-Services



- geo600
 - DOP
- Bundesrepublik Deutschland
 - ALK
- natura2000_wms
 - DIN A4 Blatttraster
 - Gemeindegrenze
 - Vogelschutzgebiet
 - FFH-Gebiet
 - Vogelschutzgebiet (ge...
 - FFH-Gebiet (generalisi...
- schutzgebiete_wms
 - Beschriftung Schutzge...
 - Schutzgebiete
 - Schutzgebiete (genera...
- UIS_0100000004000001
 - Wasserschutzgebiet (I...



Legende ON/OFF

**Bundesrepublik Deutschlar
Bundeslaender**

- Bundeslaender

ISTE WMS


VSG - Nachmeldung

- VSG Nachmeldung

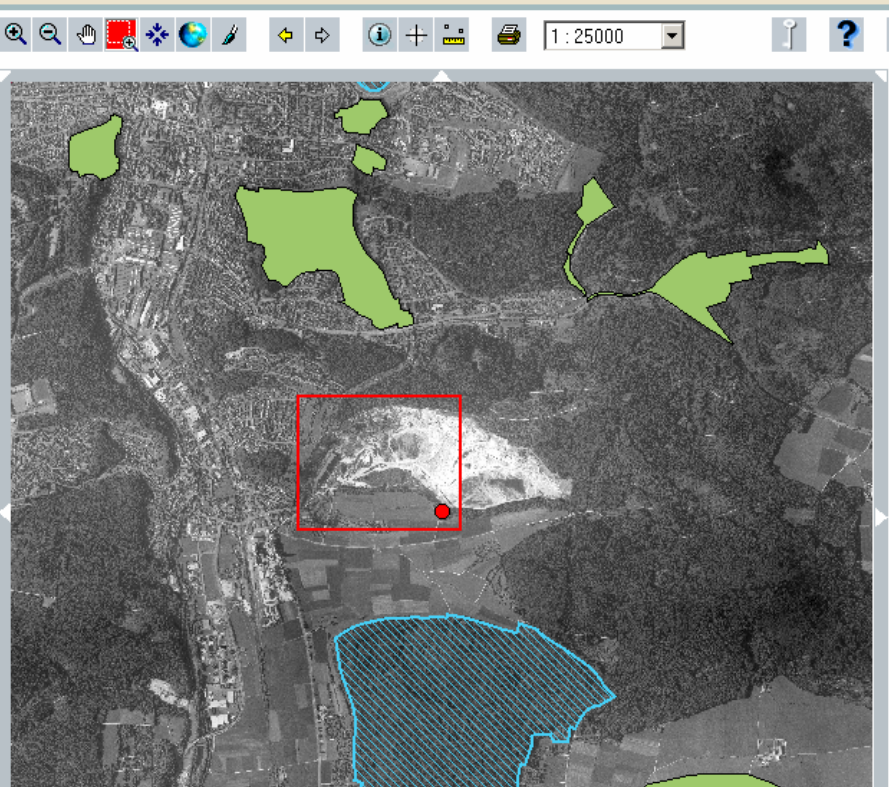
ISTE-Mitglieder

- ISTE-Mitglieder

Steine-Erden-GIS-Services



- geo600
 - DOP
- Bundesrepublik Deutschland
 - ALK
- natura2000_wms
 - DIN A4 Blatttraster
 - Gemeindegrenze
 - Vogelschutzgebiet
 - FFH-Gebiet
 - Vogelschutzgebiet (ge...
 - FFH-Gebiet (generalisi...
- schutzgebiete_wms
 - Beschriftung Schutzge...
 - Schutzgebiete
 - Schutzgebiete (genera...
- UIS_0100000004000001
 - Wasserschutzgebiet (I...



Legende ON/OFF

**Bundesrepublik Deutschlar
Bundeslaender**

- Bundeslaender

ISTE WMS

VSG - Nachmeldung

- VSG Nachmeldung

ISTE-Mitglieder

- ISTE-Mitglieder

http://www.qrb-bw.de/mapserver/cgi-bin/istewms?&VERSION=1...

```

Feature 2199:
NR = '173271353231'
NAME = 'Felswand im Steinbruch Mergelstetten'
KARTIERUNG = '1'
BIOTOP_NR = '7327-135-3231'
BEWERTUNG = 'Gebiet von lokaler Bedeutung'
MASSNAHMEN = 'nicht erforderlich'
P24_BIOTYP = 'Offene Felsbildungen'
LEITBIOTYP = ''
BIOTYP_NR = '21.00'
BIOTOPTYP = 'Offene Felsbildungen, Steilwände, Bl
P24_GRUPPE = 'Felsbildungen, Blockhalden, Höhlen,
KART_DATUM = '04.09.1996'
FLAECHE_A = '34128'
  
```

Legende ON/OFF

Bundesrepublik Deutschland
Bundesländer
 Bundesländer

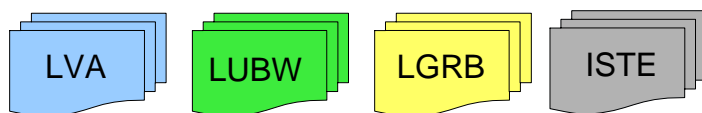
ISTE WMS
VSG - Nachmeldung
 VSG Nachmeldung

ISTE-Mitglieder
 ISTE-Mitglieder

Biotop 24a
 Bruch-, Sumpf- und Au
 Feldgehölze und Feldh
 Fließgewässer
 Gebüsch
 Geomorphologische Son
 Heiden, Mager-, Sand- i
 Hoch- und Übergangsm
 Moorwälder
 Morphologische Sonderf
 Offene Felsbildungen, S
 Quellen
 Saumvegetation, Domin

Basis plus

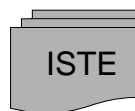
Daten der Landesverwaltung/ISTE



Internet

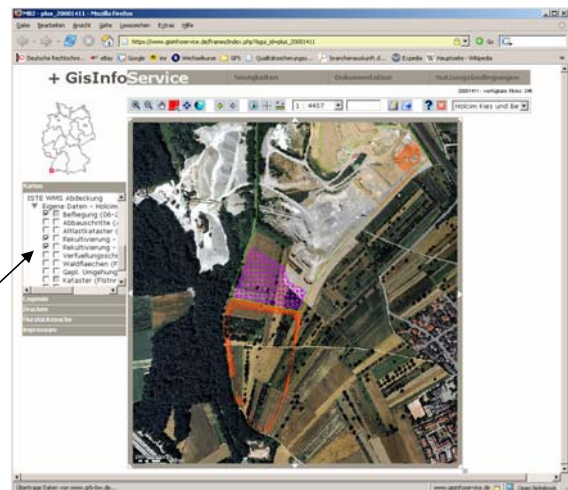


oder



Werksspezifische Geodaten

- Abbauplan,
- Rekultivierungsplan...




- Beliebig viele Standortthemen
- Skalierbare Kartengröße
- Zusätzliche Klicks für kostenpflichtige Dienste
- Einrichtungskosten/jährl. Gebühr

https://www.gisinfoservice.de/frames/index.php?%gui_id=plus_2000170

+ GisInfoService Neuigkeiten Dokumentation Nutzungsbedingungen

2000170 - verfügbare Klicks: 222

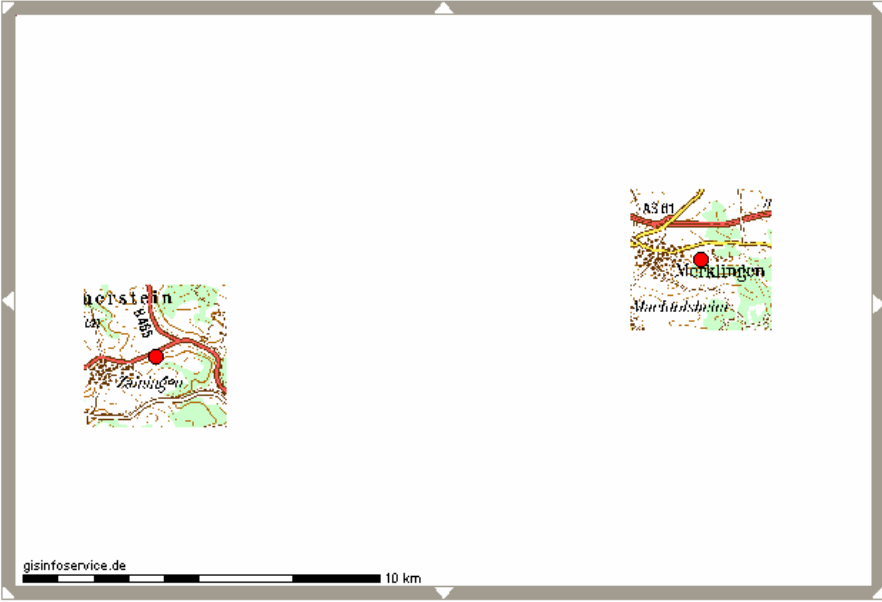
1 : 112928 Rösch, Merklingen



Karten

- ▶ Bundesrepublik Deutsch
- ▶ LV-BW DOP
- ▶ LGRB-BW Rohstoffvork
- ▶ LGRB-BW Abbaufleach
- ▶ LV-BW ALK
- ▶ LU-BW Schutzgebiete
- ▶ LU-BW Natura2000
- ▶ LU-BW WSG
- ▶ ISTE WMS
- ▶ LGRB-BW Aufschluesse
- ▶ ISTE WMS Abdeckung

Legende
Drucken
Flurstückssuche
Impressum




gisinfoservice.de 10 km

https://www.gisinfoservice.de/frames/index.php?%gui_id=plus_2000170

+ GisInfoService Neuigkeiten Dokumentation Nutzungsbedingungen

2000170 - verfügbare Klicks: 220

1 : 3015 Rösch, Merklingen



Karten

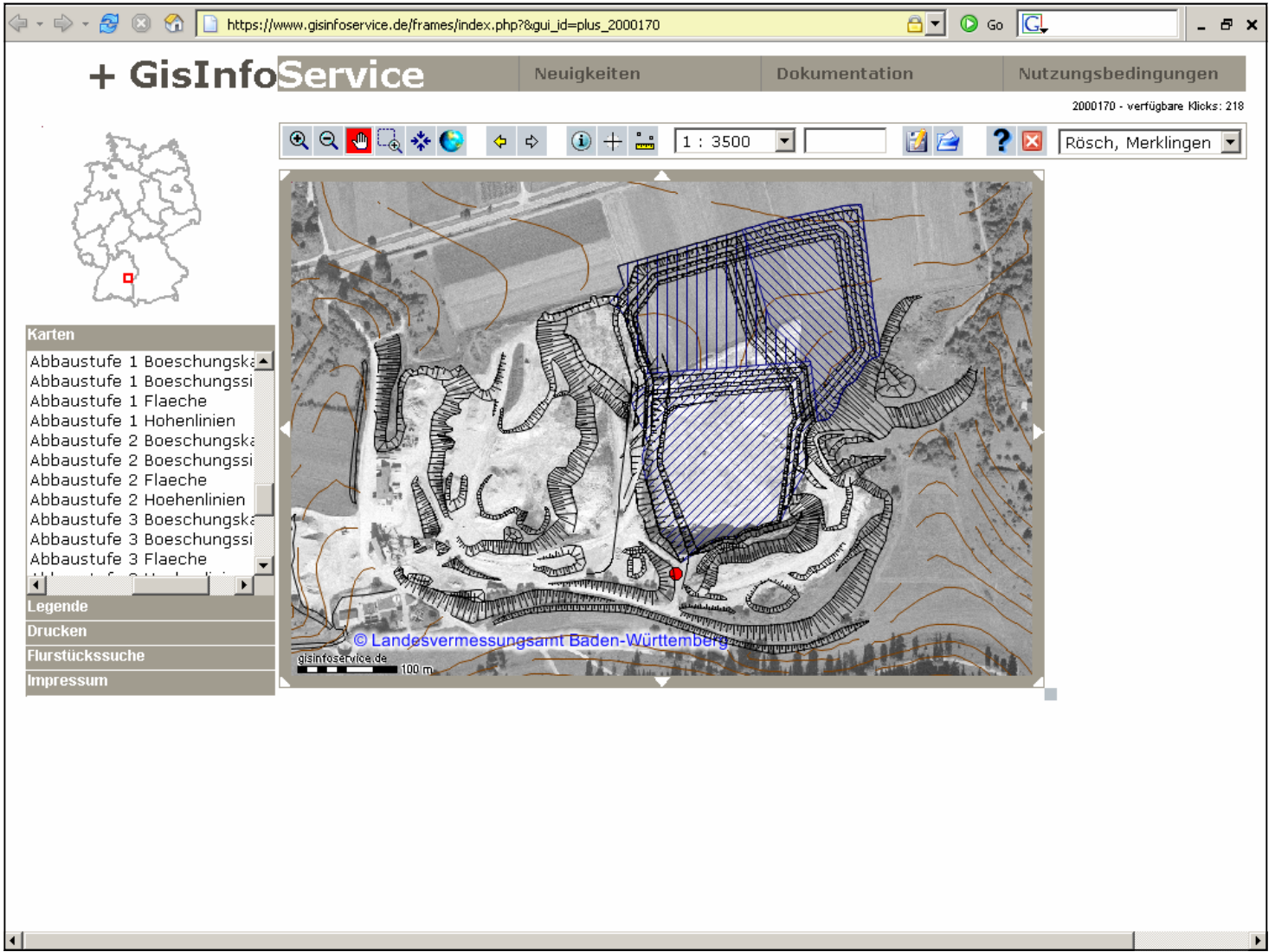
- § Abdeckung
- uide WMS Server
- Bestand 2001 Abbaufleache
- Bestand 2001 Auffuellflaech
- Bestand 2001 Auffuellunger
- Bestand 2001 Beschriftung
- Bestand 2001 Betriebsflaec
- Bestand 2001 Boeschungsk
- Bestand 2001 Boeschungss
- Bestand 2001 Hoehenlinien
- Bestand 2001 rekultivierte

Legende
Drucken
Flurstückssuche
Impressum



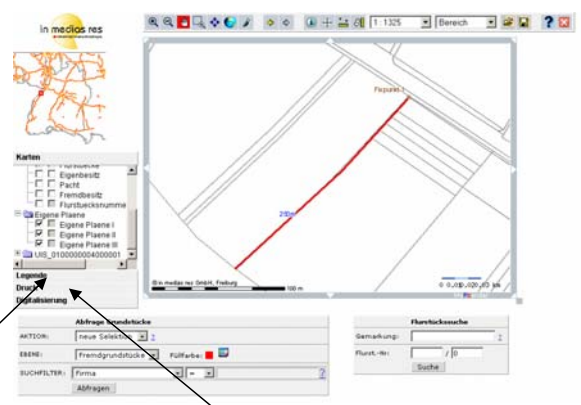
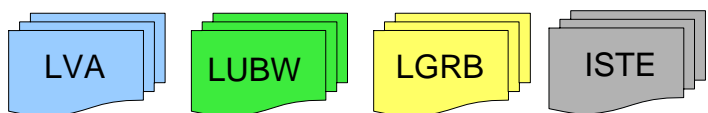
© Landesvermessungsamt Baden-Württemberg

gisinfoservice.de 100 m



Server

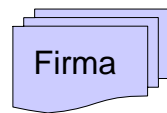
Daten der Landesverwaltung/ISTE



Internet



Intranet



Firmeninterne Datenbanken

- Grundstücksverwaltung...
- Werksspezifische Geodaten
- Abbauplan,
- Rekultivierungsplan...

Beispiel Server Lösung

Suchergebnis	Wert
lageb1	3228
lageb2	0
flha	0
flar	44
flqm	63
flurkarte	116.45
grundbuch_von	(RHM)
band	S 191
bestandsverz	33
nutzung	Landwirtschaft
lasten2a	
last2b	0
last2c	0
last3a	
last3b	
rechta	
rechtb	
bebaut	N

Abfrage Grundstücke

AKTION: neue Selektion 2

EBENE: Eigengrundstücke Füllfarbe: [Red]

SUCHFILTER: Firma = []

Flurstückssuche

Gemarkung: 3756 2

Flurst.-Nr: [] / 0

Suche

083756-000-02500/000



GeoBusiness



GIW-Kommission



Digitaler Rohstoff Geoinformation –
ein Beitrag zur Sicherung des
Wirtschaftsstandortes Deutschland



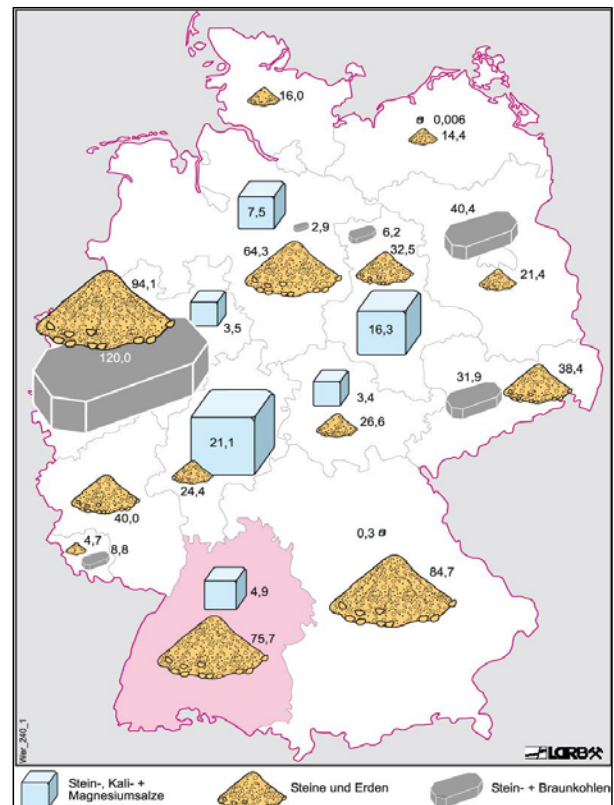
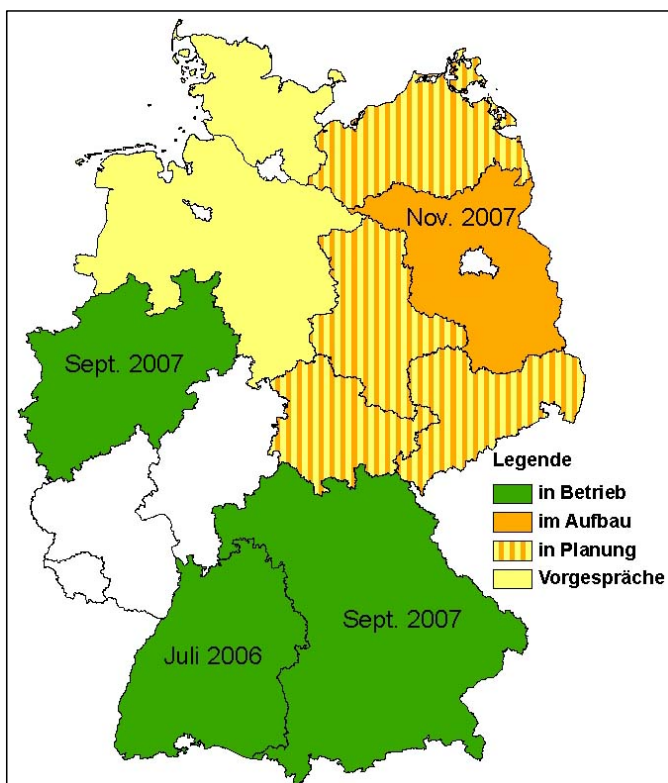
GIW-Leitprojekt

„Rohstoffe“

Ein Geschäftsfeld für die Rohstoff- und Bergbauwirtschaft

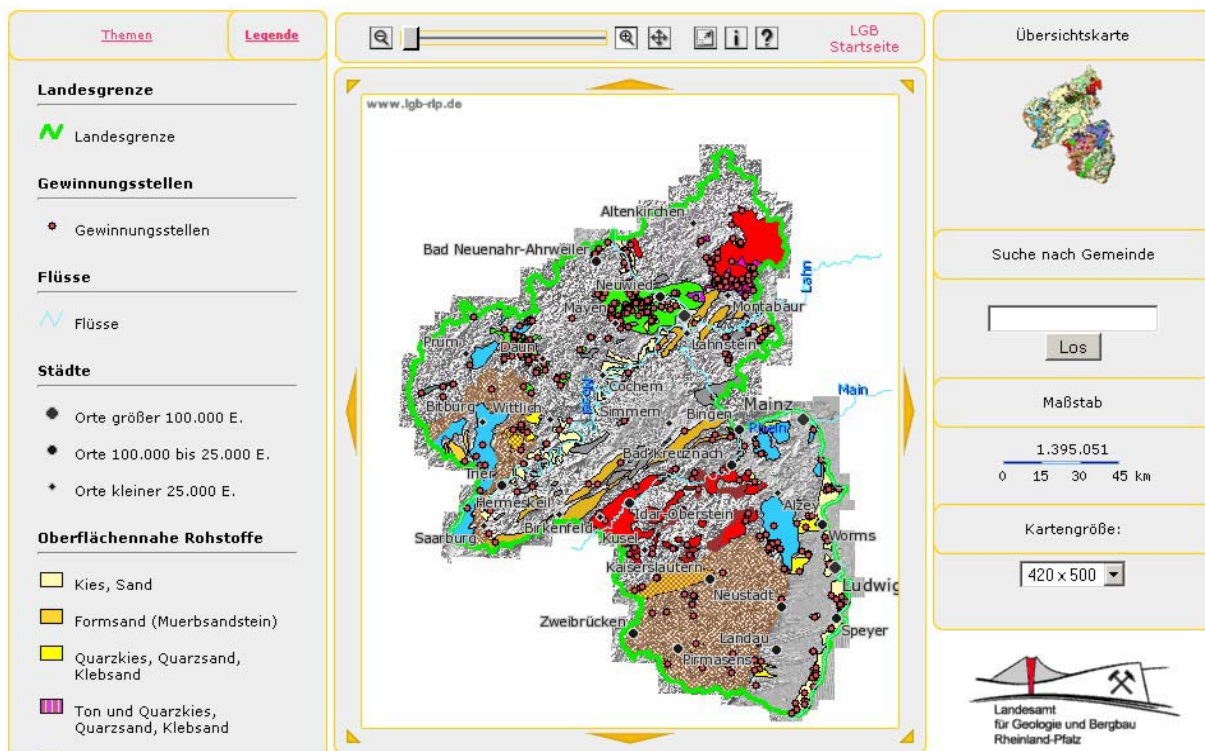


4. GIW-Leitprojekt IX (Rohstoffe) Stand:



- **Frühjahr 2006** Einbindung Rohstoffverbände in GIW-Kommission (geoinformationswirtschaft.de)
- **Juli 2006** Online: GisInfoService Baden-Württemberg
- **Oktober 2006** GIW-Leitprojekt IX „Rohstoffe“ („gisinfoservice.de bundesweit“) mit **Bundesverband Baustoffe, Steine und Erden e.V. (BBS)** und **Vereinigung Rohstoffe und Bergbau e.V. (VRB)**
- **Dezember 2006** Auftaktveranstaltung von BBS/VRB mit Landesverwaltungen und Landesverbänden
- **Sept./Nov. 2007** Online: NRW, Bayern, Brandenburg
- **Dezember 2007** ca. 50% der Bundesfläche! (**2009** 100%)

Rheinland-Pfalz



4. ... zum ausprobieren ...

Virtueller Steinbruch / Kiesgrube unter

www.GisInfoService.de

Bitte registrieren lassen.



 in medias res GmbH

Industrieverband Steine und Erden
Baden-Württemberg e.V.



ISTE/SES: Thomas Beißwenger
Gerhard-Koch-Straße 2, 73760 Ostfildern

Telefon 0711 / 32732-122

beisswenger@iste.de

&

in medias res: Stefan Giese

Telefon: 0761 / 5669595

Gesellschaft für Informationstechnologie mbh, Freiburg

<http://webgis.de> & <http://zopecms.de>



 in medias res GmbH

Industrieverband Steine und Erden
Baden-Württemberg e.V.

